



# 전주대학교 장학제도 소개

학생지원실 |

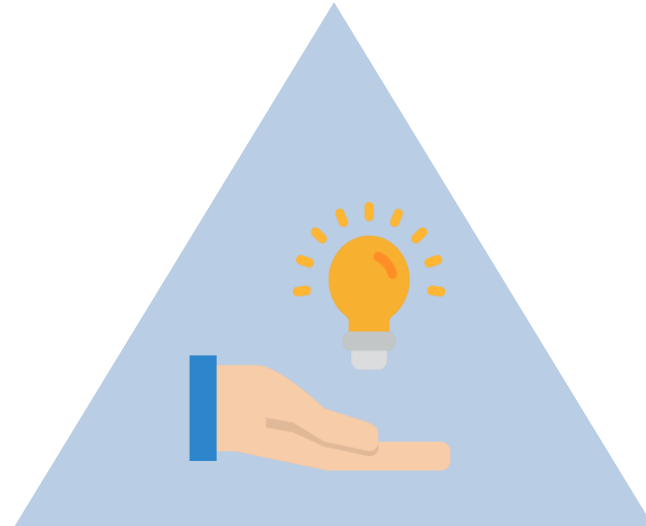




# 장학제도 안내



# 장학금이 왜 필요할까?



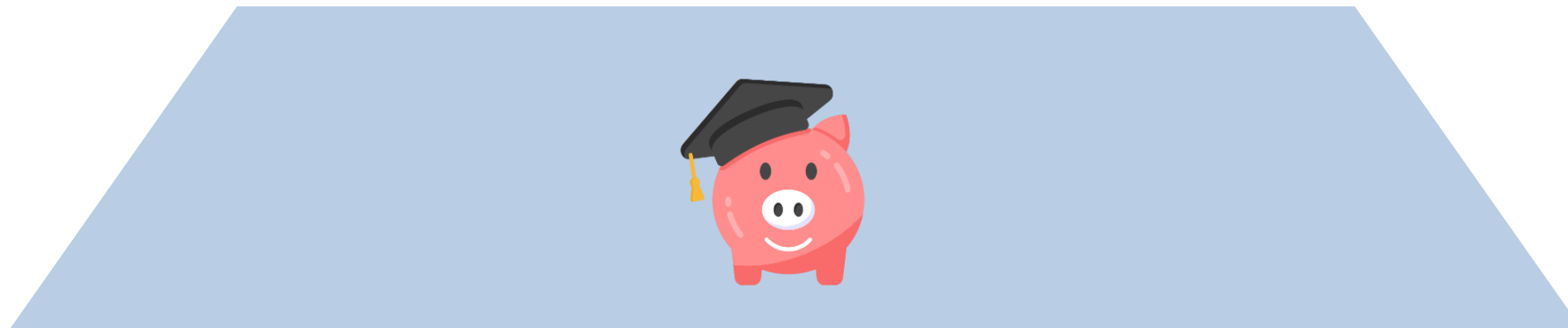
## 다양한 기회 제공

맞춤형 장학금으로 개인 성장 지원



## 학업 성취 지원

학업에만 집중할 수 있도록



## 학비 부담 완화

경제적 부담없이 공부할 수 있게

# 재원 구분에 따른 장학금의 종류

국가장학금

+

교내장학금

+

교외장학금

한국장학재단

학교(교비)

정부기관, 지방자치단체,  
사설 장학기관 및 기업 등

# 장학 성격에 따른 장학금 종류

**+**

**수업료성 장학금**  
〈학비감면 내 장학금〉

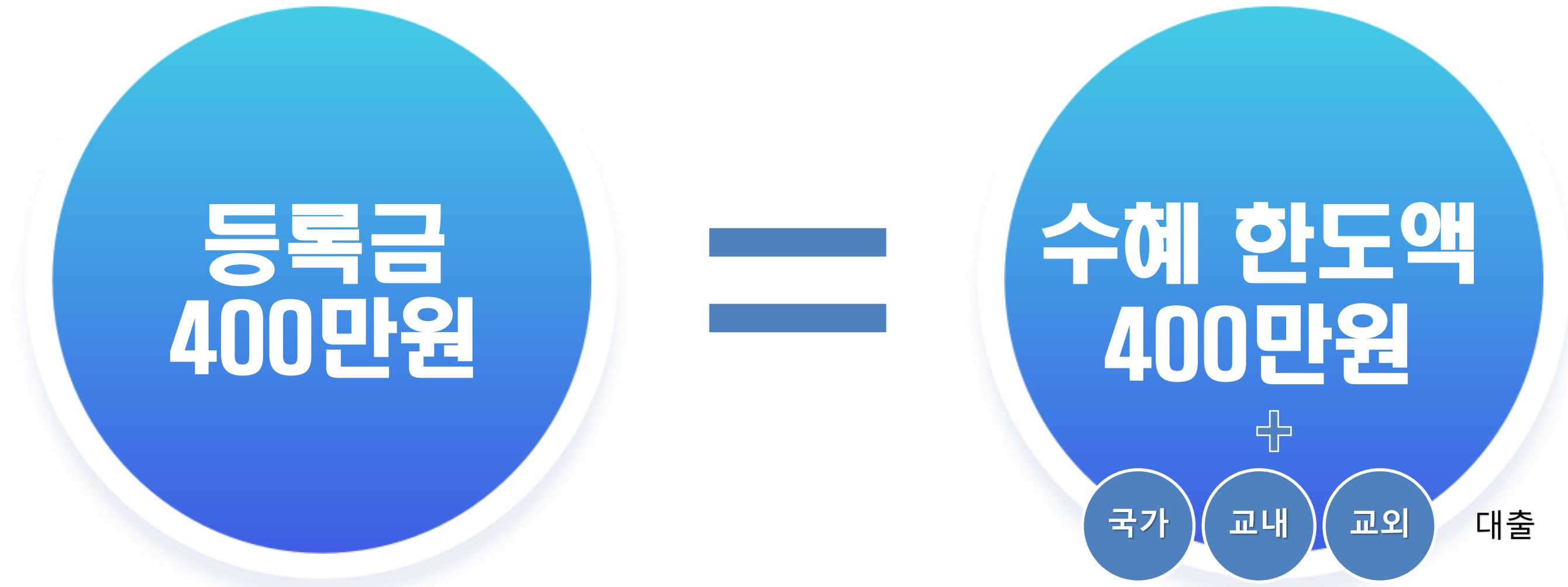
등록금 지원을  
목적으로 한 장학금으로  
**등록금을 초과하지 않는 범위 내에서**  
지원 가능한 장학금

**+**

**생활비성 장학금**  
〈학비감면 외 장학금〉

등록금 지원 목적이 아닌  
장학금으로  
**중복 지원 대상에서**  
**예외로 적용되는 장학금**  
(주로 생활비 지원 목적)

# 수업료성 장학금 중복수혜(중복지원) 불가 원칙



등록금 범위 내 수혜 가능

# 수업료성 장학금 중복수혜(중복지원) 불가 원칙



# 장학금 지급 방법

## + 고지서 선감면

학비감면 내 장학금 지급은  
**고지서 우선감면**이 원칙!

등록금 납부고지서 (학생보관용)				
2018학년도 제 2학년 2학기 한국어문학과				
학번				
성명				
구분	입학금	수업료	총계	
①등록금	0	3,020,000	3,020,000	
②감면금액	국가장학금	1유형	2,600,000	2,600,000
		2유형	302,000	302,000
		기타	0	0
	소계	0	2,902,000	2,902,000
교내장학금(대학자체노력)	0	118,000	118,000	
교외장학금	0	0	0	
<b>장학금 합계</b>	<b>0</b>	<b>3,020,000</b>	<b>3,020,000</b>	
③등록금 학생납부금액(①-②)	0	0	0	
납부기간	국가장학금	국가장학금 II(1분위), 국가장학금 I(다자녀B)		
	교내장학금	나눔장학금(1분위)		
	교외장학금			
전주대학교 총장				

## + 통장지급(후지급)

등록금 납부 후 추가로 발생하는  
학비감면 내 & 학비감면 외 장학금

### ▶ 학비감면 내 장학금

☞ **대출이 없는** 경우, 학생 계좌로 지급

☞ **대출이 있는** 경우, 일괄 상환 처리

(대출이 있는데 개인 통장 지급 시,  
개인이 직접 상환 처리하여야 함)

### ▶ 학비감면 외 장학금

☞ 대출유무 관계 없이 학생 통장으로 현금 지급

※ 중복 제외되는 장학금

# 장학금 기본 수혜 조건

## 성적자격

직전학기 최소 **12학점** 취득  
평점평균 **2.5이상**  
(일부 제한 없음 또는 3.0 이상)

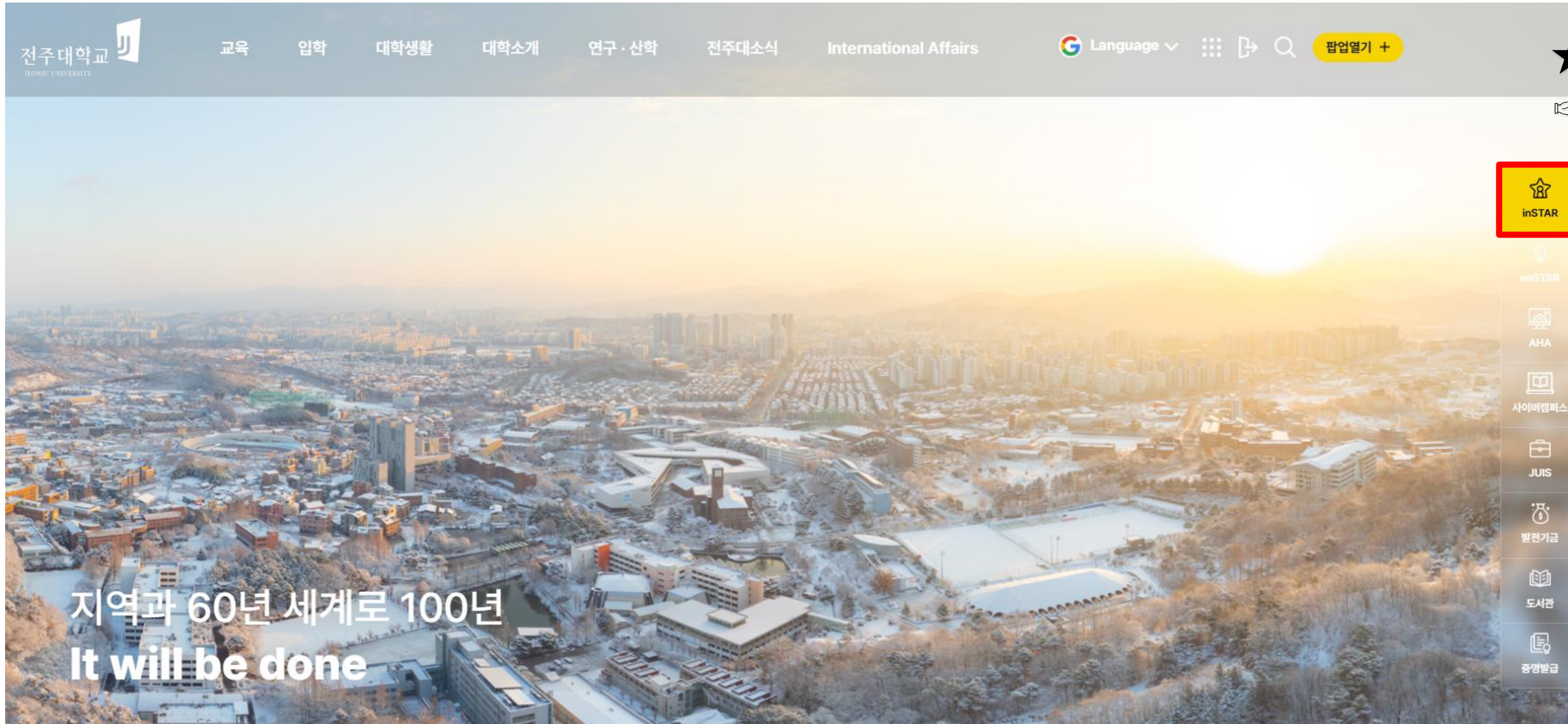
## 정규학기 재학생

8학기 이하  
(건축학과는 10학기 이하)  
**재학중인 학생**  
(미등록 휴학생 및 초과학생 X)

## 학생 계좌 등록

학생 **본인명의**  
통장개설 및 인스타 등록

# 장학금 지급계좌(본인 통장) 등록



★ 학교 홈페이지  
인스타(instar)

# 장학금 지급계좌(본인 통장) 등록

인스타(inSTAR)

학사관리 | 수강신청 | 취업/PCMP | 장학/등록 | 대학생활 | 현장실습

HOME > 장학/등록 > 장학관리 > 장학금 지급계좌관리

장학/등록

- 장학관리
  - 장학금 온라인신청
  - 장학금 지급계좌관리
  - 장학금 수혜현황
- 등록관리
  - 공지사항
  - 장학/등록 캘린더
  - FAQ

나의 계좌관리

- 대학에서는 국가장학금을 비롯한 교내 및 교외 장학금, 근로성 장학금 등 현금 지급하는 모든 형태의 장학금을 상기에 입력한 계좌를 통해 지급할 예정입니다. 국가장학금을 포함하여 한국장학재단 장학금 신청시 입력하는 계좌도 가능한 이 계좌와 동일하게 관리하여 주시기 바랍니다.
- 입력할 계좌는 부모님이나 기타 타인의 계좌가 아닌 학생 본인 명의의 계좌이어야 하며, 은행명과 계좌번호를 정확하게 입력하여 주시기 바랍니다. 그리고, 불가피한 사유로 계좌를 변경해야 할 경우를 제외하고, 입력한 계좌는 재학기간 동안 가능한 해지하거나 신규로 변경하지 않도록 부탁드립니다.

감사합니다.

은행계좌 관리

은행명 [ ] 계좌번호 [ ] 예금주 [ ] 저장

지급계좌이력

등록불가

부모님 통장 X

적금통장 X

청약통장 X

휴면계좌 X

★ 인스타(instar) ➡ 장학/등록 ➡ 장학금 지급계좌관리 ➡ 본인 계좌 등록



# 국가장학금

(한국장학재단)



# 국가장학금

## + 국가장학금이란?

등록금 부담을 줄여  
학업에 전념하도록 하기 위해  
등록금을 정부에서 지원하는 정책으로,  
대한민국 국적을 소지한 국내 대학의  
소득 9분위 이하인 대학생에게 지급

## + 성적 기준

직전학기 12학점 이상,  
백분위 80점 이상 성적을 취득한 자.

- ▶ 단, 기초·차상위: 70점 이상  
1~3구간: 총 2회까지 70점 이상

※ 신입생은 첫 학기에 한해 성적이 적용되지 않음

# 국가장학금 신청

구분	장학금	신청시기	신청방법 및 선발기준	비고
국가장학금 1유형	소득분위 별 지원	<ul style="list-style-type: none"> <li>▶ 1학기                             <ul style="list-style-type: none"> <li>- 1차: 11~12월</li> <li>- 2차: 2~3월</li> </ul> </li> <li>▶ 2학기                             <ul style="list-style-type: none"> <li>- 1차: 5~6월</li> <li>- 2차: 8~9월</li> </ul> </li> </ul>	<ul style="list-style-type: none"> <li>▶ 재학생·신입생 중 소득 9분위 이하 대학생으로 최소한의 성적기준을 충족하는 경우에 지원</li> <li>▶ 재학생: 직전학기 12학점 이상 이수 및 100점만점의 80점 이상인 자</li> <li>▶ 신·편입생: 입학 첫 학기 성적기준 없음</li> </ul> <p>※ 계절학기 미포함, 장애인 성적제한 없음</p> <p>※ 기초·차상위계층의 경우 70점 이상</p>	<p>한국장학재단 (<a href="http://www.kosaf.go.kr">www.kosaf.go.kr</a>) 홈페이지 신청</p>

# 국가장학금 신청 시 유의사항

## 1 신청 전, 학생 및 부모 공인인증서 준비

※ 부모의 공인인증서: 가구원 사전 동의 필요(최초 신청 시 1회)

## 2 국가장학금 미신청 시 해당학기 지급 불가

## 3 재학생은 국가장학금 1차 신청 필수

※ 단, 재학 중 2회에 한하여 2차 신청 가능(한국장학재단 홈페이지)

# 국가장학금 학기별 장학금액

구분		기초·차상위	1구간	2구간	3구간	4구간	5구간	6구간	7구간	8구간	9구간
1유형		전액	285만			210만			175만		50만
다자녀	첫째 둘째		285만			240만			225만		67.5만
	셋째 이상		전액								100만

※ 다자녀 중에서도 본인의 서열에 따라 받게 되는 금액이 달라짐

# 국가우수장학금(학비감면 내)

구분	장학금	신청시기	신청방법 및 선발기준		비고
인문 100년	수업료 전액	사전신청: 3~4월  ※ 선발희망자 사전신청 필수	▶ 인문·사회계열 학과 1학년 및 3학년 재학생	<ul style="list-style-type: none"> <li>▶ 1학년(전공탐색)                             <ul style="list-style-type: none"> <li>- 수능 4등급이내 영역 2개 이상 충족자</li> <li>- 기타영역은 2개 과목 충족 시 1개 영역으로 인정</li> </ul> </li> <li>▶ 3학년(전공확립)                             <ul style="list-style-type: none"> <li>- 취득학점 기준 전체 학기 60학점 및 직전학기12학점 이상</li> <li>- 전체학기 및 직전 학기 백분위 90점 또는 평점 3.6이상</li> </ul> </li> </ul>	한국장학재단 ( <a href="http://www.kosaf.go.kr">www.kosaf.go.kr</a> )  홈페이지 신청
예술체육 비전			▶ 예술·체육계열 학과 1학년 및 3학년 재학생		

# 국가우수장학금(학비감면 외)

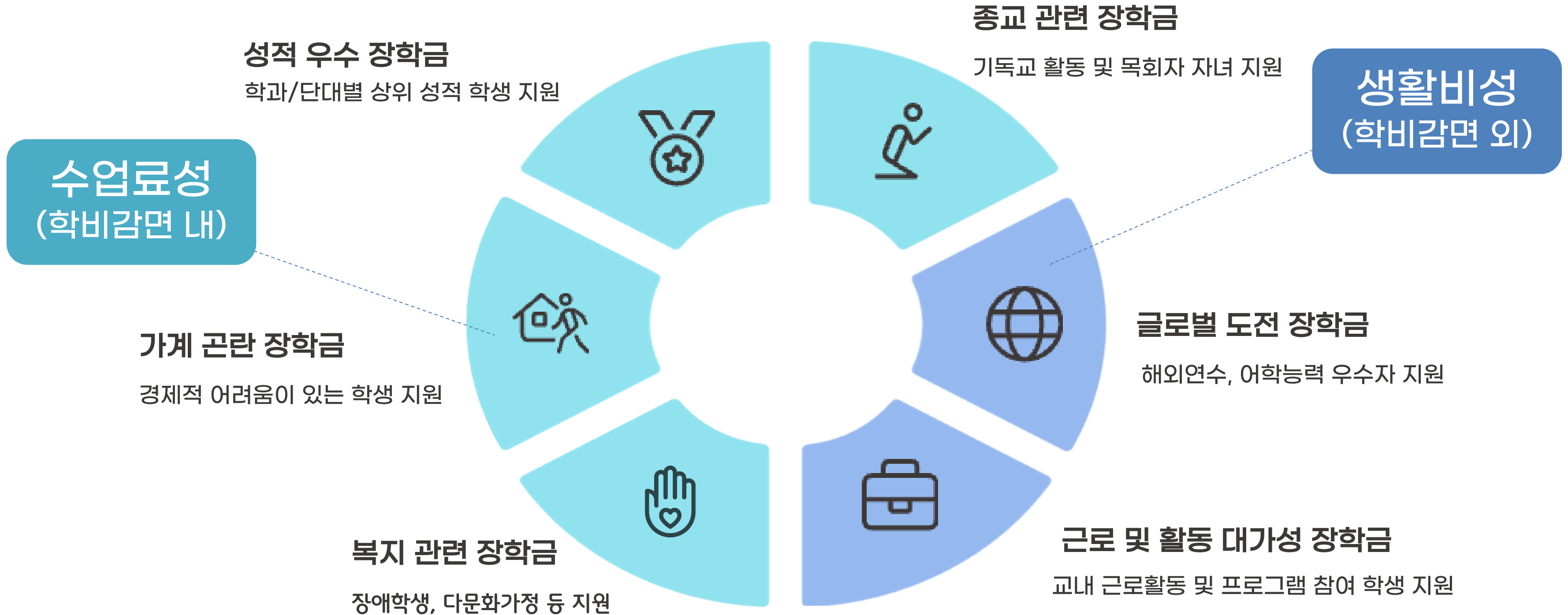
구분	장학금	신청시기	신청방법 및 선발기준	비고
주거안정 장학금	월 20만원 한도 내 주거 관련 비용 지원	1학기: 2~3월 2학기: 7~8월 (예정) ※ 선발희망자 사전신청 필수	<ul style="list-style-type: none"> <li>▶ 부모 모두의 주민등록상 주소지가 원거리 (전주, 익산, 김제시를 제외한 지역)에 해당하는 재학생</li> <li>▶ 당해학기 기초생활수급자/ 차상위계층으로 확인된 재학생</li> <li>▶ 성적 및 이수학점 기준을 충족하는 재학생             <ul style="list-style-type: none"> <li>- 재학생: 직전학기 12학점 이상 이수 및 100점 만점의 70점 이상인 자</li> <li>- 신·편입생: 입학 첫 학기 성적기준 없음</li> </ul> </li> <li>▶ 임차료(전월세, 보증금), 공동주택관리비, 주택임차 이자상환액, 수도 연료비(수도, 가스, 전기, 등유) 등</li> </ul>	한국장학재단 ( <a href="http://www.kosaf.go.kr">www.kosaf.go.kr</a> ) 홈페이지 신청



# 교내징학금



# 다양한 교내 장학금



# 성적 우수 (학비감면 내)

구분	장학금	지급방법	선발기준	비고
학부(과)수석 장학금	수업료 65%	고지서 선 감면	▶ 과수석은 50명당 1명	※ 자동선발 (개별신청 NO)
성적우수장학금	수업료 30%	고지서 선 감면	▶ 성적인원을 10으로 나눔 (외국인 학생, 전공취업체험·해외교류 학생은 선발 대상에서 제외)	※ 미등록 휴학자, 전액 장학생의 장학금 지급 불가

# 종교 관련 (학비감면 내)

구분	장학금	선발기준	비고
목회자 자녀 장학금	50만원	▶ 당국에 등록된 교회의 목회자 자녀로서 선교봉사처장이 추천한 자(소득분위 8분위 이내)	※ 국가장학금 신청자에 한함  선교지원실 5월/ 11월
목회자 장학금	100만원	▶ 본교에 재학 중인 목회자 중 선교봉사처장이 추천한 자로서 가계 곤란자(소득분위 8분위 이내)	

# 가족 관련 (학비감면 내)

구분	장학금	신청시기	선발기준	비고
가족 장학금	수업료 40%	5, 11월	<ul style="list-style-type: none"> <li>▶ 부모, 형제, 자매, 배우자 등 가족 2명 이상이 본교 (일반대학원 포함) 재학 중일 때 1명에게 지급</li> <li>▶ 직전학기 취득학점 12학점 및 평점평균 2.5 이상</li> <li>▶ 매 학기 신청</li> </ul>	신청 기간 내 신청  홈페이지 공지 (장학) 게시판 참고
수퍼스타 (동문)자녀 장학금	입학 학기 50만원	4-5월	<ul style="list-style-type: none"> <li>▶ 부 또는 모가 본교 학사과정 졸업생인 경우</li> </ul>	홈페이지 공지 (장학) 게시판 참고
특수환경 지원 장학금	수업료 60% 생활비 50만원	상시접수	<ul style="list-style-type: none"> <li>▶ 아동복지시설에서 재원한 사실이 있는 자, 부모가 모두 사망하였거나 가출·행방불명인 자, 한부모 가정의 부 또는 모가 교도소 수감 중인 자</li> </ul>	학생지원실

# 복지 관련 (학비감면 내)

구분	장학금	지급방법	선발기준	비고
장애인 자녀 장학금	수업료 50%	고지서 선감면	▶ 부모의 장애정도가 「정도가 심한 장애인」인 경우	<p style="text-align: center;">☆☆ 한번 신청 계속 지급</p> <p>홈페이지 공지 (장학) 게시판 참고</p>
장애인 대학생 장학금	장애 정도별 차등지급	고지서 선감면	<p>▶ 금액 기준</p> <ul style="list-style-type: none"> <li>- 장애정도가 심한 경우: 200만원</li> <li>- 장애정도가 심하지 않은 경우: 50만원</li> </ul>	
다문화 장학금	수업료 50만원	고지서 선감면	<p>▶ 다문화 가정의 이주민(결혼 이민자) 또는 다문화 가정의 자녀</p> <p>▶ 직전학기 취득학점 12학점 및 평점평균 2.50이상</p>	

# 가계 곤란 (학비감면 내)

구분	장학금	지급방법	선발기준	비고
나눔장학금	소득 분위별 차등지급	고지서 선 감면	▶ 국가장학금 신청자에 한해 0-4분위에 해당하는 자	※ 국가장학금 신청 시 자동 선발
장학사정관제 장학금	학비 감면내 100만원	현금 지급	▶ 국가장학금의 사각지대에 놓인 실 가계 곤란자 ▶ 국가장학금 탈락자 또는 긴급 가계곤란 발생자	※ 매 학기 신청기간에 신청
이사장 장학금	수업료 전액	고지서 선 감면	▶ 국가장학금 신청자로서 8분위 이내 성적이 우수하고 경제적 부담이 있는 자 ▶ 직전학기 취득학점 12학점 및 평점평균 3.5 이상	※ 별도 신청 없이 단과대학추천

# 근로 및 활동 대가성 (학비감면 외)

구분	장학금 지급 기준	장학금 신청 및 문의
보람 장학금	<ul style="list-style-type: none"> <li>▶ 교내 행정부서에서 일정한 근로봉사에 참여한 자</li> <li>▶ 직전학기 평점평균 2.50이상</li> </ul>	단과대학 및 보람근로 운영 부서
복음 장학금	<ul style="list-style-type: none"> <li>▶ 선교지원처장의 추천을 받은 신앙심이 투철한 학생</li> </ul>	선교지원실
알리미 장학금	<ul style="list-style-type: none"> <li>▶ 대학 홍보대사, 웹 서포터즈 및 기타 대학의 알리미 활동 홍보대사 및 서포터즈</li> </ul>	선교지원실

# 근로 및 활동 대가성 (학비감면 외)

구분	장학금 지급 기준	장학금 신청 및 문의
장애학생 도우미장학금	<ul style="list-style-type: none"> <li>▶ 장애학생도우미로 활동한 자(국가근로 장애봉사유형으로 활동)</li> <li>▶ 장애학생이 추천한 자 우선 선발</li> </ul>	장애학생지원센터
섬김 장학금	<ul style="list-style-type: none"> <li>▶ 학생회 간부로 활동한 학생</li> </ul>	학생지원실
사회봉사 장학금	<ul style="list-style-type: none"> <li>▶ 사회봉사센터에서 국내·외 봉사활동 프로그램에 참여한 자</li> </ul>	사회봉사센터

# 취업 및 개인역량 강화 (학비감면 외)

구분	장학금액	장학내용	장학금 신청 및 문의
Star T	SP포인트 당 약 1,500원 1인당 최대 60만원	▶ Star T 프로그램에서 취득한 인증 포인트에 따라 장학금 지급	단과대학 CA실
취업 활동 장학금	프로그램 별 상이	▶ 성과성 및 동기부여성 장학금으로 취업역량 향상 프로그램에 참여하여 활동한 자	진로취업지원실 및 대학일자리플러스센터



# 교외징학금



# 근로성 장학금(학비감면 외)

구분	장학금	신청시기	신청방법 및 선발기준	비고
국가근로 장학금	근로시간 X 시급	국가장학금 신청기간과 동일	<ul style="list-style-type: none"> <li>▶ 교/내외 근로지에서 근로하고 장학금 수혜</li> <li>▶ 직전학기 성적 70점 이상(신/편입생은 첫 학기 미적용)</li> <li>▶ 당해학기 소득분위 9분위 이하</li> <li>▶ 신청자 중 성적+소득분위 점수 고득점자 선발</li> <li>▶ 단, 신/편입생은 학기 중 근로는 불가하고, 방학집중근로 가능</li> </ul>	매 학기 한국장학재단 신청,
대학생 청소년 교육지원 장학금	근로시간 X 시급	3월 초~중순	<ul style="list-style-type: none"> <li>▶ 지역아동센터 등지에서 학습 멘토링 후 장학금 수혜</li> <li>▶ 직전학기 성적 70점 이상(신/편입생은 미선발)</li> <li>▶ 신청자 중 성적순 선발</li> <li>▶ 단, 신/편입생은 첫 학기 지원 불가</li> </ul>	정확한 일정은 홈페이지 공지 (장학)게시판 참고

# 교육지원 장학금(학비감면 내)

구분	장학금	신청시기	신청방법 및 선발기준	비고
국가보훈 본인	매 학기 수업료 전액	1학기: 1월~3월 중순 2학기: 7월~9월 중순	<ul style="list-style-type: none"> <li>▶ 보훈처 발급 교육지원대상자 증명서 제출</li> <li>▶ 성적 상관 없이 계속장학생 유지, 초과학기도 지원 가능</li> <li>▶ 반드시 기간 내에 신청해야 해당학기 장학 처리 가능</li> </ul>	<p>최초 1회 신청, 자세한 사항은 담당자에게 문의 요망 (220-2982)</p>
국가보훈 자녀	정규학기 (8학기) 수업료 전액	1학기: 1월~3월 중순 2학기: 7월~9월 중순	<ul style="list-style-type: none"> <li>▶ 보훈처 발급 대학수업료등 면제대상자 증명서 제출</li> <li>▶ 매 학기 성적 70점 이상 유지 시 계속장학생 유지</li> <li>▶ 반드시 기간 내에 신청해야 해당학기 장학 처리 가능</li> </ul>	
북한이탈 주민 장학금	정규학기 (8학기) 수업료 전액	1학기: 1월~3월 중순 2학기: 7월~9월 중순	<ul style="list-style-type: none"> <li>▶ 북한이탈주민지원재단 발급 교육지원대상자증명서 제출</li> <li>▶ 매 학기 성적 70점 이상 유지 시 계속장학생 유지</li> <li>▶ 반드시 기간 내에 신청해야 해당학기 장학 처리 가능</li> </ul>	



# 기타 장학 정보



# 장학금 종류와 신청 방법 안내



전주대학교 JEONJU UNIVERSITY

교육 입학 **1** 대학생활 대학소개 연구·산학

- 학사
  - 학사일정
  - 학사제도안내
  - 학사자료실(편람)
  - 학사모니터
  - 2 장학**
  - 학자금
  - 등록
- 학생활동
  - 신·편입생 길잡이
  - 학생자치기구
  - 학군단
  - 직장예비군연대
  - 사회봉사
  - 학생문의·상담
- 진로·취업
  - 진로개발
  - 취업역량개발
- 편의·복지
  - 편의시설
  - 보건진료소
  - 학생상해보험
  - 식단조희
  - 학생생활관
  - 통학버스·교통

장학

교내  교외

전주대학교 교내 장학제도 안내입니다.

[공지사항\(장학\) 바로가기](#)

순	장학명	장학금	대상	추천 시기	제출 서류	선발 기준	신청 및 지급 처	비고
1	신입생전체수석장학금(수시, 정시, 추가)	4년간 수업료 전액 매월 도서비 50만원 학기당 생활비 50만원 지급	신입생	1월, 8월 (고지서감면)	-	수퍼스타 1종에 해당하는 학생중 성적이 가장 우수한 학생 1명	자체선발	취득학점 12점 이상 평점평균 3.5이상 유지
2	수퍼스타 1종 (수시, 정시, 추가)	4년간 수업료 전액 매월 도서비 40만원 학기당 생활비 50만원 지급	신입생	1월, 8월 (고지서감면)	-	대학수학능력시험성적 중 국어, 수학, 영어 과목 3개 영역등급의 합이 5등급 이내인 자 중에서 전형종합성적순으로 선발	자체선발	취득학점 12점 이상 평점평균 3.5이상 유지
3	수퍼스타 2종 (수시, 정시, 추가)	3년간 수업료 전액 매월 도서비 30만원 학기당 생활비 50만원 지급	신입생	1월, 8월 (고지서감면)	-	대학수학능력시험성적 중 국어, 수학, 영어 과목 3개 영역등급의 합이 6등급 이내인 자 중에서 전형종합성적순으로 선발	자체선발	취득학점 12점 이상 평점평균 3.5이상 유지

★ 전주대학교 홈페이지

☞ 대학생활 ☞ 장학 ☞ 장학(교내/외)

# 교내/외 장학금 실시간 신청 정보

교육 입학 대학생활 대학소개 연구·산학 **1** 전주대소식 Intern 공지사항

<p><b>공지사항</b></p> <ul style="list-style-type: none"> <li>일반</li> <li>학사</li> <li>학생활동</li> <li><b>2 장학</b></li> <li>등록</li> <li>구매/입찰</li> <li>채용</li> </ul>	<p><b>뉴스</b></p> <ul style="list-style-type: none"> <li>JJ뉴스</li> <li>언론에 비친 전주대</li> <li>뉴스레터(Hot Click)</li> <li>미디어센터</li> </ul>	<p><b>홍보</b></p> <ul style="list-style-type: none"> <li>사진갤러리</li> <li>홍보영상</li> <li>디자인</li> <li>홍보요청</li> </ul>	<p><b>구성원 참여 소...</b></p> <ul style="list-style-type: none"> <li>학사구조 및 정책제언</li> <li>바로바로센터(민원 및 불편신고)</li> <li>공익신고 및 공익신고자 보호 안내</li> <li>IT바로바로센터</li> </ul>
---	---	---	--

일반 학사 **장학** 등록 구매/입찰 채용

전체 1095 개

전체 검색어를 입력해 주세요

공지	미얀마 지진 피해 유학생 대상 「긴급재난 지원 장학금」 신청 안내
공지	2025-1학기 국가근로 하계방학집중근로 희망근로지 신청 기간 예고
공지	2025-1학기 국가근로장학금 추가 신청 안내(3차)_하계방학집중근로만 가능(4. 25. 9시~5. 13. 18시)
공지	2025-1학기 가족장학금 신청안내(~5. 16.)
공지	2025학년도 수퍼스타(동문) 자녀 장학금 신청 안내(~5. 30.)
공지	2025년도 상반기 북한이탈주민 교육지원금 신청 안내(~5. 9.)
공지	[주거안정장학금] 2025-1학기 장학금 관련 안내(지급주기/자체기준 등)
공지	한국장학재단 통학로(路) (통합 학생지원 정보로) 안내
공지	2025학년도 1학기 학자금 대출 업무처리기준 안내

★ 전주대학교 홈페이지

👉 전주대소식

👉 공지사항-장학

## 위치

학생회관 226호 학생지원실(2층 중앙)

## 근무 시간

- 학기중: 9:00~18:00
- 하계 방학중: 9:00~16:00 / 동계 방학중: 9:00~17:00
- ※ 점심시간 12:00~13:00

## 문의

- 학생자치기구 : 063)220-2819
- 국가장학금 : 063)220-2164
- 교외/국가근로장학금 : 063)220-2982
- 교내장학금/학자금대출 : 063)220-2167
- 신입생 전공탐색 멘토링 : 063)220-3200
- 장애학생지원, 학생상해보험 : 063)220-2163

감사합니다

